



GRANDHUB

GRANDHUB

靈感源自科技

世界級互動會議方案專家

本著“廣思集慧，聞變求新”的企業理念，我們堅持為客戶滿足所有潛在需求，時刻根據用戶需求提供專業的智能會議室解決方案和產品，致力於提供智能、高效、便捷的會議體驗，為企業創建能夠有效提升營運效率和協同作業能力的新時代會議環境。

廣聞使命

廣聞國際專注於智能會議的研究和產品技術的革新，將持續的為客戶帶來效能豐富且性價比更高的產品，並與世界各地的企業夥伴提供專業的售後服務，致力於成為一個能夠引領全球智能會議產品的生產商。

GRANDHUB

GRANDHUB是特地為新時代會議室而設計的一款集合多種視聽覺設備於一身的智能會議產品。結合了現有的投影儀、白板、攝影機和個人電腦等設備，搭配高效能中央處理器使其能夠兼容多種第三方的視訊會議軟體和其他辦公應用程式。

5G時代已經來臨，會議的方式亦會逐漸轉變。GRANDHUB以運用智能科技為核心，旨在為企業協商中提升營運效率，提高團隊之間的協調合作性，從而讓企業更好地激發團隊的創作靈感和工作熱情。







互動電子白板

新時代的會議室中不可或缺的互動電子白板，擁有智能觸控識別系統和便利的用戶介面設計。簡單的操作可以記錄下會議中瞬息間的共同萌發所有創意，讓小組討論的互動更為緊密，也提高了企業會議效率。

智能觸控識別系統

運用簡單的手勢動作便能夠智能化識別指令，令演示過程更加順暢。



拖曳

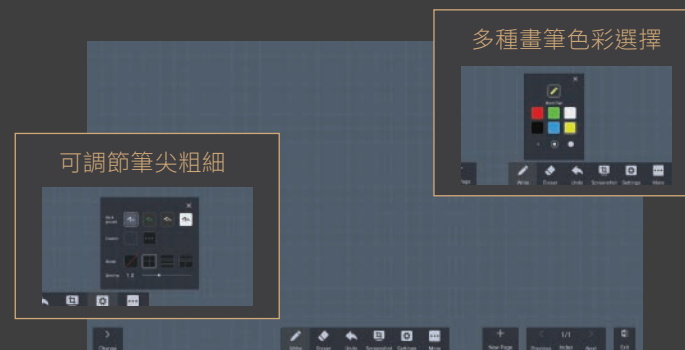


擦除



縮放

編輯工具欄





超高畫質視訊會議

內建高清攝影機，實時流暢傳送超高品畫質的視訊會議體驗，打破地域、時間限制，隨時隨地連接世界各地的企業夥伴協同創作。



攝影機

800W / 2K



麥克風陣列

6 / 4



遠程拾音

8m



立體聲

2.1



支援Zoom, Cloudlink, WebEx, Skype等
多個第三方線上會議視訊軟體

zoom CloudLink Cisco webex S Skype



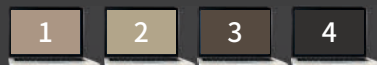
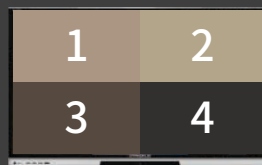
無線鏡像投影

能夠將智慧型手機，平板或個人電腦中的畫面直接通過無線投影功能，投影至觸控螢幕上，簡單且高效的活躍會議氛圍。



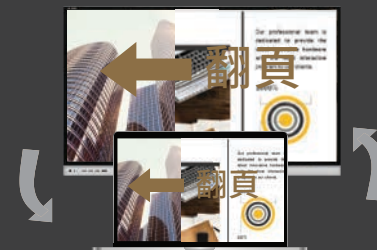
分割畫面功能

智能投影功能支援同時最多4格分割畫面分享螢幕內容。



雙向鏡面互動

用戶能夠通過操作個人的行動裝置鏡面操作投影在螢幕上內容，反之亦可。





實時註解

能夠協助企業在會上討論，共同編輯，直接在各種常用辦公文檔上標註關鍵內容且能夠實時分享給小組成員。



POWERPOINT



WORD



EXCEL



PICTURE

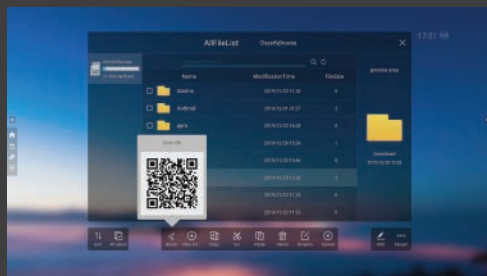


VIDEO

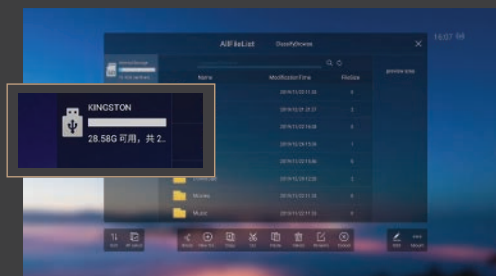


多種途徑實時下載 和分享會議內容

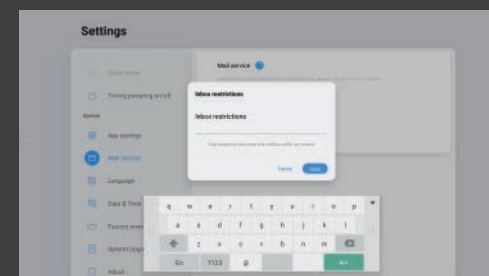
可通過掃描行動條碼，發送郵件或傳送到隨身碟及時傳送熒幕內的内容。不僅能節省寶貴的會議時間也能防止不小心遺失至關重要的會議內容。



掃描行動條碼



隨身碟



發送郵件

4K超高清細膩畫質

能夠將複雜的圖片，文檔和影片以生動且精細的優異畫質呈現出來。



178° 超廣熒幕視野

觀眾無論以何種角度觀看，都能享受高品質影像。



防眩光玻璃

在各種光源環境下都能有效降低反射與眩光，保證提供最舒適的畫面。



Ordinary glass



Anti-glare glass

莫氏7級防爆玻璃

超薄的莫氏7級防爆玻璃，不易刮損觸控熒幕并且更加耐用。



GRANDHUB

G PRO

G PRO 是智能商務會議平板的入門系列，集合了多種會議設備一體的產品，並且適用於各種場合。配置了4K UHD高解析度的螢幕和20點多點觸控，搭配多種互動辦公軟體，加強了會議中各方的互動，有助於將日常工作場所立即轉型為數字化協同作業區間。

高效能紅外觸控技術



最多20點觸控



內建800萬攝影機



800W



Windows & Android
雙作業系統



雙核中央處理器



可選擇尺寸
55", 65", 75", 86"

G PRO



紅外線觸控精準流暢

觸控精準度在2mm以內的紅外線觸控技術，無論用觸控筆或手寫都有流暢書寫體驗。



紅外線觸控面板的邊緣佈滿了紅外線信號的發射器和接收器，紅外線會形成肉眼看不見的格線排列於面板上。光束遭到任何物件阻斷時根據坐標(X,Y)計算觸控點。

GRANDHUB | O PRO

奢華系列 O PRO 以單片式玻璃觸控面板與投射電容式觸控技術結合，再搭配強大的中央處理器為特色，提升企業運營效率，卓越功能完美無瑕。時尚超薄簡約機身，優雅外形彰顯會議室超凡品味。

投射電容式觸控技術



多人互動電子白板



最多10點觸控



內建2K攝影機



Windows & Android
雙作業系統



四核中央處理器



5.8cm 超薄機身



可選擇尺寸有
65", 75", 86"

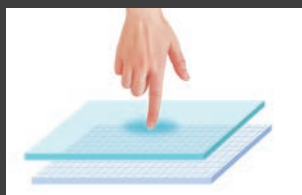


O PRO



投射電容式觸控

獨有的單片式玻璃觸控面板與投射電容式觸控技術結合的全平面熒幕，令熒幕觸控精準度高達99%，并且同時支援10點觸控。



投射電容式觸控面板由一塊玻璃融合以網格形式排列的導電材料製成。當手指觸碰到熒幕的時候會形成電導體，觸控面板以電流的變化來偵測觸控點。



OPS 電腦



觸控筆

無線投影器

無線擴音器



觸控筆 P300

按鈕可及時調換至互動電子白板，或實時註解，高效操作便利多種演示場合。



無線投影器 G200/ G400

無線連接個人電腦至熒幕，支援最多同時4格分割熒幕。



Poly Studio 攝影機PSI

UHD 2160P (4K) 采集分辨率，5倍變焦視場角達到120度，將視訊體驗升級到極緻奢華。



無線擴音器 M100-I

360度立體環繞收音抵消回音讓會議體驗更舒適。



OPS 電腦 OPS-I3-I/ OPS-I5-I/ OPS-I7-I

插入式個人電腦Intel Core i3 / i5/ i7，豐富效能，為不同的用戶拓展更多的應用。



移動支架 Y100-1/ Y200-1/ Y300-1 Y100/Y200/Y300

附有可鎖定的旋轉滾輪，適用於55"-98"的GRANDHUB。

G PRO 規格參數



	型號	G055EUH-GPI	G065EUH-GPI	G075EUH-GPI	G086EUH-GPI	G098EUH-GPI
外殼	五金外殼	鋁型材邊框	鋁型材邊框	鋁型材邊框	鋁型材邊框	鋁型材邊框
面板	面板尺寸	55”	65”	75”	86”	98”
	光源類型	D-LED	D-LED	D-LED	D-LED	D-LED
	面板解析度	3840 x 2160	3840 x 2160	3840 x 2160	3840 x 2160	3840 x 2160
	熒幕畫面比例	16:9	16:9	16:9	16:9	16:9
	亮度	350 cd/m²	350 cd/m²	350 cd/m²	350 cd/m²	350 cd/m²
	光源壽命	>30,000小時	>30,000小時	>30,000小時	>30,000小時	>30,000小時
	可視角度	178°	178°	178°	178°	178°
玻璃	防眩光	是	是	是	是	是
	觸控技術	IR 紅外線	IR 紅外線	IR 紅外線	IR 紅外線	IR 紅外線
	觸控點數	20點	20點	20點	20點	20點
	觸摸識別物距離	2mm	2mm	2mm	2mm	2mm
	觸摸精準度	±1mm (90%以上觸摸區域)	±1mm (90%以上觸摸區域)	±1mm (90%以上觸摸區域)	±1mm (90%以上觸摸區域)	±1mm (90%以上觸摸區域)
安卓系統屬性	CPU	雙核1.2G	雙核1.2G	雙核1.2G	雙核1.2G	雙核1.2G
	GPU	五核Mali450	五核Mali450	五核Mali450	五核Mali450	五核Mali450
	內存緩存容量(RAM)	2G	2G	2G	2G	2G
	內置存儲	32G	32G	32G	32G	32G
	系統版本	安卓7.0	安卓7.0	安卓7.0	安卓7.0	安卓7.0
	熒幕顯示語言	英文	英文	英文	英文	英文
音訊影像	內置揚聲器	2x10W(中高音) + 15w(低音)	2x10W(中高音) + 15w(低音)	2x10W(中高音) + 15w(低音)	2x10W(中高音) + 15w(低音)	2x10W(中高音) + 15w(低音)
	攝影機	800萬/視場角73度	800萬/視場角73度	800萬/視場角73度	800萬/視場角73度	800萬/視場角73度
	麥克風	遠程拾音8m/6 陣列	遠程拾音8m/6 陣列	遠程拾音8m/6 陣列	遠程拾音8m/6 陣列	遠程拾音8m/6 陣列
電源	電壓	100-240V/50-60HZ	100-240V/50-60HZ	100-240V/50-60HZ	100-240V/50-60HZ	100-240V/50-60HZ
	消耗功率	200W	250W	300W	500W	750W
機構	重量(不含包材/含包材)	26KG / 36KG	37.5KG / 49.8KG	52.3KG / 66.2 KG	69.8KG / 89.4KG	102KG / 136KG
	尺寸(寬/高/厚) (不含包材/含包材)	1262 x 782 x 85 mm / 1428 x 878 x 220 mm	1489 x 906 x 89 mm / 1656 x 1050 x 204 mm	1710 x 1029 x 89mm / 1886 x 1196 x 210 mm	1957 x 1169 x 90mm / 2134 x 1334 x 210mm	2244 x 1323.2 x 89.5mm / 2483 x 1493 x 376 mm
配件	無線投影器，觸控筆，OPS Intel Core i3, i5, i7, 移動支架，Poly Studio攝影機，無線擴音器					



	型號	G065EUH-OPI	G075EUH-OPI	G086EUH-OPI
外殼	五金外殼	鋁型材邊框	鋁型材邊框	鋁型材邊框
面板	面板尺寸	65"	75"	86"
	光源類型	D-LED	D-LED	D-LED
	面板解析度	3840 x 2160	3840 x 2160	3840 x 2160
	熒幕畫面比例	16:9	16:9	16:9
	熒幕對比度	4000:1	4000:1	4000:1
	亮度	350 cd/m ²	350 cd/m ²	350 cd/m ²
	可視角度	178°	178°	178°
玻璃	防眩光	是	是	是
	觸控技術	電容觸控	電容觸控	電容觸控
	工藝	全貼合	全貼合	全貼合
	觸控點數	10點	10點	10點
安卓系統屬性	CPU	Cortex A73*2+A53*2四核 1.5GHz	Cortex A73*2+A53*2四核 1.5GHz	Cortex A73*2+A53*2四核 1.5GHz
	GPU	Quad-core MaliG51	Quad-core MaliG51	Quad-core MaliG51
	內存緩存容量(RAM)	3G	3G	3G
	內置存儲	16G	16G	16G
	系統版本	安卓8.0	安卓8.0	安卓8.0
	熒幕顯示語言	英文	英文	英文
音訊影像	攝影機	2K	2K	2K
	麥克風	4 陣列	4 陣列	4 陣列
電源	電壓	100-240V / 50-60HZ	100-240V / 50-60HZ	100-240V / 50-60HZ
	消耗功率	350W	400W	500W
機構	重量(不含包材/含包材)	45KG / 58KG	62KG / 75KG	78KG / 92KG
	尺寸(寬/高/厚) (不含包材/含包材)	1507.54 x 929.19 x 93.07mm / 1640 x 1035 x 221 mm	1729.87 x 1053.09 x 94.27mm / 1859 x 1167 x 237 mm	1975.64 x 1192.96 x 94.27mm / 2119 x 1309 x 275mm
配件	無線投影器， OPS Intel Core i3, i5, i7, 移動支架， Poly Studio攝影機， 無線擴音器			

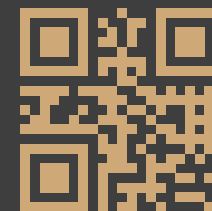


廣聞國際有限公司

香港新界沙田安麗街18號達利廣場22樓16室

郵件 : globalsales@grandwon.com 網頁 : www.grandwon.com

電話 : (852) 3972 0188 傳真 : (852) 3905 9226



因產品持續升級，實際產品的規格參數以產品實物為準
Copyright © Grandwon International Limited